

## Machen Sie mit!

- ✓ Kontaktieren Sie Ihren Stützpunkt oder Ihre Regionalagentur
- ✓ Unterzeichnen Sie einen Vermittlungsvertrag
- ✓ Erfassung Ihrer Stammdaten und Einstellen Ihres Betriebes in Deskline® 3.0 durch Ihren Stützpunkt
- ✓ Zuteilung Ihres individuellen WebClient-Zugangs
- ✓ Selbstständige Datenpflege

## Teilnahmegebühr und Provisionen

Teilnahmegebühr	individuell	
Buchung über eigene Homepage (Deskline® 3.0 als IBE)	0 %	
Backoffice-Buchung	10 %	
Online über touristische Seite (z.B. Regionalagentur oder TI)	12 %	
Vertriebspartner Kat. I (z.B. e-domizil, HRS Holidays)	15 %	Jeder Partner einzeln wählbar! Freiwillig!
Vertriebspartner Kat. II (z.B. Reiseveranstalter)	>15 %	Jeder Partner einzeln wählbar! Freiwillig!

Die Teilnahmegebühr sowie die Provisionssätze können je Region abweichen.

## Weitere Informationen...

...zum landesweiten Informations- und Reservierungssystem Deskline® 3.0 erhalten Sie bei Ihrem zuständigen Stützpunkt, Ihrer Regionalagentur oder der Rheinland-Pfalz Tourismus GmbH.

### Tourismusnetzwerk Rheinland-Pfalz

Erklärvideo, Infografiken, Praxistipps, Statistiken und vieles mehr finden Sie in unserem Tourismusnetzwerk unter: [rlp.tourismusnetzwerk.info](http://rlp.tourismusnetzwerk.info)



### Ihre Ansprechpartnerin

Vanessa Dusemund

Projektmanagerin Datenmanagement  
[dusemund@rlp-tourismus.de](mailto:dusemund@rlp-tourismus.de)

### Rheinland-Pfalz Tourismus GmbH

Löhrstraße 103-105

56068 Koblenz

Tel.: 0261 / 915 20-0

Fax: 0261 / 915 20-40

[info@rlp-tourismus.de](mailto:info@rlp-tourismus.de)

[rlp.tourismusnetzwerk.info](http://rlp.tourismusnetzwerk.info)

**Rheinland-Pfalz**  
TOURISMUS GMBH

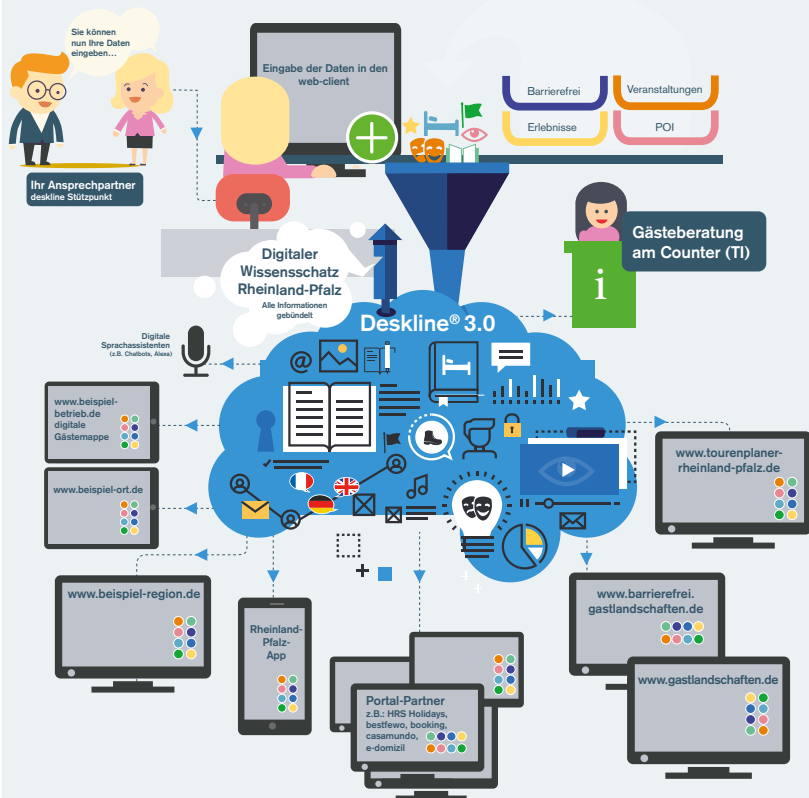


### Rheinland-Pfalz online buchen

Informationen für Leistungsträger zum landesweiten Informations- und Reservierungssystem Deskline® 3.0

## Digitaler Wissensschatz Rheinland-Pfalz

Das landesweite Informations- und Reservierungssystem Deskline® 3.0 spielt eine elementare Rolle im Destinationsmarketing von Rheinland-Pfalz. Gemeinsam mit der landesweiten Outdooractive Tourendatenbank ist es der Türöffner zum „digitalen Wissensschatz Rheinland-Pfalz“. Seine Inhalte, sogenannter „Content“, spiegeln die gesamte touristische Infrastruktur sowie die Angebote von Rheinland-Pfalz in digitaler Form wider und stellen die Grundlage für das Destinationsmarketing aller touristischen Ebenen im Land dar.



## Vorteile bei einer Beteiligung

- ✓ Sie pflegen Ihre Daten einmalig im WebClient und haben dadurch mehr Zeit für Ihre Kernaufgaben
- ✓ Ihr Eintrag wird stets aktuell auf zahlreichen Plattformen ausgespielt
- ✓ Durch die Auspielung Ihres Betriebes auf zahlreichen Plattformen haben Sie eine höhere Sichtbarkeit und Marketingschlagkraft
- ✓ Ihr Betrieb erscheint automatisch im Tourenplaner Rheinland-Pfalz und in der Rheinland-Pfalz-App
- ✓ Eine Anbindung Ihres Eintrags an hausinterne Hotelprogramme sowie Channelmanager ist jederzeit möglich
- ✓ Wir kümmern uns für Sie um die Fortschritte der Digitalisierung

### Internet Booking Engine (IBE)

Über Deskline® 3.0 wird Ihnen die Möglichkeit gegeben, einen Online Buchungslink in Ihrem WebClient zu aktivieren. Sobald Sie diesen Link auf Ihrer eigenen Homepage eingebunden haben, sind sie online buchbar. Buchungen über diesen Link sind provisionsfrei!

### TrustYou...

...ist die größte Gästefeedback-Plattform der Welt. TrustYou analysiert Millionen von Reisebewertungen auf einem riesigen, fragmentierten Markt und wandelt diese Inhalte in aussagekräftige Erkenntnisse um. Nutzen Sie Ihr Gästefeedback um Buchungen zu erhöhen und die Reputation Ihrer Unterkunft zu verbessern.

## Schulungen – WebClient



Über Ihren Zugang im WebClient können Sie sich anmelden und Ihre Daten online verwalten. Im WebClient stehen Ihnen Schulungsvideos zur Verfügung, die Ihnen die wichtigsten Grundlagen zur effizienten Bedienung darlegen. Selbstverständlich wird Sie hierzu Ihr Stützpunkt zusätzlich informieren.

### Content Score

Im WebClient finden Sie Ihren persönlichen Content Score. Dieser ermittelt Ihre Qualität der eingegebenen Daten. Ebenso erhalten Sie Tipps, wie Sie Ihre Inhalte optimieren können, um einen höheren Content Score zu erzielen. Je höher der Score, desto besser die Datenqualität und attraktiver die Präsenz!

### Deskline® 3.0 Channelmanager

Der im WebClient integrierte Channelmanager von easybooking gleicht automatisch Ihre Verfügbarkeiten ab und verhindert somit Doppelbuchungen! Kosten: 1% Provision je Buchung über booking.com, Expedia und HRS (keine Gebühr bei Buchungen über Deskline) – jedoch maximal 350 Euro im Jahr!