



# Rheinland-Pfalz

TOURISMUS- UND HEILBÄDERVERBAND E.V.

**Gute Gründe für eine Mitgliedschaft**  
im Tourismus- und Heilbäderverband  
Rheinland-Pfalz e. V.

Die Hintergründe	Seite 3
Der Wandel	Seite 4
Die Herausforderungen	Seite 5
Organisation des Tourismus in Rheinland-Pfalz	Seite 6
Gute Gründe für den THV	Seite 8-13
Mitgliederservice/Impressum	Seite 14
Vorstand	Seite 15



## Was macht der Tourismus- und Heilbäderverband

Der Tourismus- und Heilbäderverband Rheinland-Pfalz e.V. (THV) ist die Heimat für alle touristisch engagierten Kommunen, Tourismusorganisationen und weitere Partner. Er unterstützt die Kommunen bei der Wahrnehmung ihrer touristischen Aufgaben, berät und stellt Umsetzungshilfen für die tägliche Arbeit zur Verfügung.

Er unterstützt als Hauptgesellschafter die Rheinland-Pfalz Tourismus GmbH (RPT), die touristische Marketingorganisation des Landes und erbringt erfolgreiche Lobbyarbeit für seine Mitglieder. Um diese Schlagkraft und Einflussnahme zu stärken, freut sich der Verband über weitere Mitglieder, die bereit sind, an der konsequenten Entwicklung des Tourismus in Rheinland-Pfalz mitzuwirken.



## Den Wandel und die wachsenden Anforderungen aktiv gestalten

Die Kommunen in Rheinland-Pfalz stehen vor vielfältigen gesellschaftlichen und politischen Veränderungen vom Demografischen Wandel bis zu Gebietsreformen. Und sie haben Defizite bei der Wahrnehmung wichtiger touristischer Aufgaben, die gelöst werden müssen, um die Chancen des Wirtschafts- und Standortfaktors Tourismus zukünftig optimal zu nutzen. Eine oftmals noch unterschätzte Herausforderung und zugleich große Chance steckt in den organisatorischen und inhaltlichen Fragen der Tourismusförderung auf der lokalen Ebene. Der THV steht den Kommunen beratend zur Seite.

## Die Herausforderungen auf kommunaler Ebene bewältigen

Die touristischen Strukturen auf der lokalen Ebene sind gegenwärtig durch ein hohes Maß an Heterogenität gekennzeichnet: Hier finden sich sowohl Klein- und Kleinstorganisationen, die zum Teil nicht über eine öffentlich zugängliche Geschäftsstelle für den Publikumsverkehr verfügen, als auch hochprofessionelle und starke Organisationen.

Tatsache ist, dass viele Städte, Verbands- und Ortsgemeinden in Rheinland-Pfalz trotz hohen Engagements der Mitarbeiter in den Tourist-Informationen wegen der oftmals knappen Mittel und der geringen Personalausstattung zurzeit nicht so gut aufgestellt sind, als dass sie ihre zentralen Aufgaben in der Unternehmensführung und -planung, in der Angebots- und Infrastrukturentwicklung, im Außen- und Innenmarketing, sowie in der Gästeinformation und im Gästeservice schlagkräftig wahrnehmen könnten. Hier leistet der THV konkrete Hilfestellungen.

### VERTIKALER VERWALTUNGSaufbau IN RHEINLAND-PFALZ

LANDESEBENE

Rheinland-Pfalz

KREISEBENE

Landkreise

GEMEINDEEBENE

verbandsfreie  
Gemeinden und  
Städte

Verbands-  
gemeinden

Ortsgemeinden und  
verbandsangehörige  
Städte

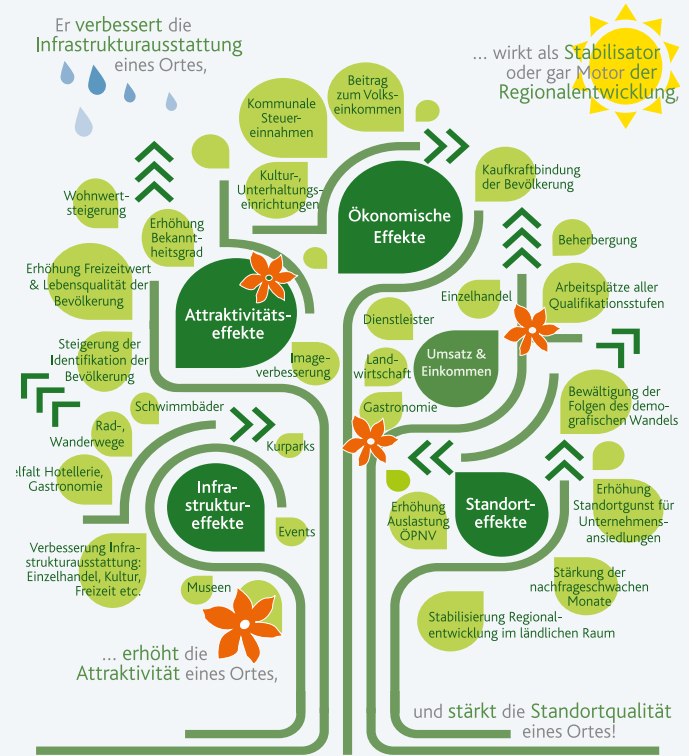
kreisfreie  
Städte

# Gute Gründe, sich für den Tourismus zu engagieren!

## Tourismus als kommunaler Wirtschafts- und Standortfaktor

Tourismus ist einer der wichtigsten Wirtschaftszweige des Landes. Jährlich besuchen fast 9,5 Mio. Gäste Rheinland-Pfalz, die über 25 Mio. Übernachtungen generieren (inkl. Touristikamping). Rund 166 Mio. Tagesgäste besuchen die attraktiven Ausflugsziele in den Reisegebieten. Die Ausgaben der Gäste belaufen sich auf fast 7,2 Mrd. Euro, von denen 3,3 Mrd. Euro zu touristischen Einkommen werden. Nahezu 150.000 Arbeitsplätze können dem Tourismus zugerechnet werden<sup>1</sup>. Tourismus ist auch vor dem Hintergrund des Demographischen Wandels gerade in den ländlichen Regionen ein stabiler Wirtschafts- und Standortfaktor und verdient deshalb vor allem auf der lokalen Ebene noch mehr Beachtung als bisher. Der THV wird auch in den nächsten Jahren die rheinland-pfälzischen Städte und Gemeinden partnerschaftlich und effizient bei ihren Aufgaben unterstützen.

## Tourismus ist ein Wirtschafts- und Standortfaktor



Quelle: Der Tourismus in Rheinland-Pfalz, MWVLW, dwif 2015

## Einkommens-, Steuer- und Beschäftigungseffekte



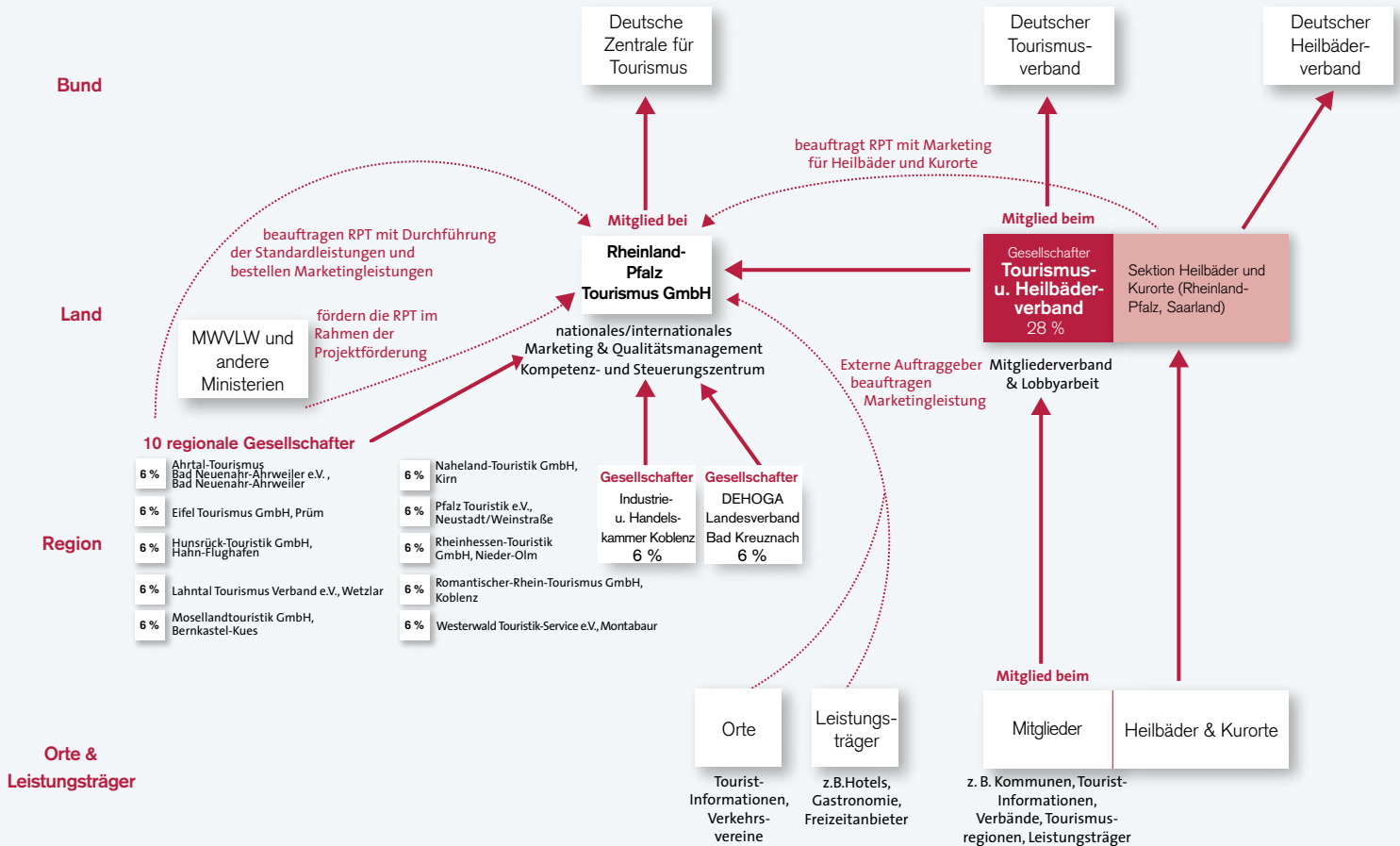
Quelle: Der Tourismus in Rheinland-Pfalz, MWVLW, dwif 2016, Datenbasis: eigene Berechnungen dwif und Statistisches Landesamt Rheinland-Pfalz

## Austausch und Vernetzung

Erfolgreiche Tourismusarbeit lebt von Netzwerken. Die Bündelung von Partnern, Ideen und Ressourcen ist deshalb eine wichtige Aufgabe für den THV. Wir sind Netzwerkpartner der Politik, der Ministerien, der RPT, der kommunalen Spitzenverbände, der Kommunen, der Heilbäder und Kurorte, des DEHOGA, der Campingbranche etc. Der ständige Austausch mit den Landtagsfraktionen gewährleistet das nötige Gehör in der Landespolitik. In Arbeitskreisen, bei Workshops und Mitgliederversammlungen engagiert sich der THV im Rahmen der Tourismusstrategie Rheinland-Pfalz für seine Mitglieder.

<sup>1</sup>Quelle: Der Tourismus in Rheinland-Pfalz, MWVLW, dwif 2016

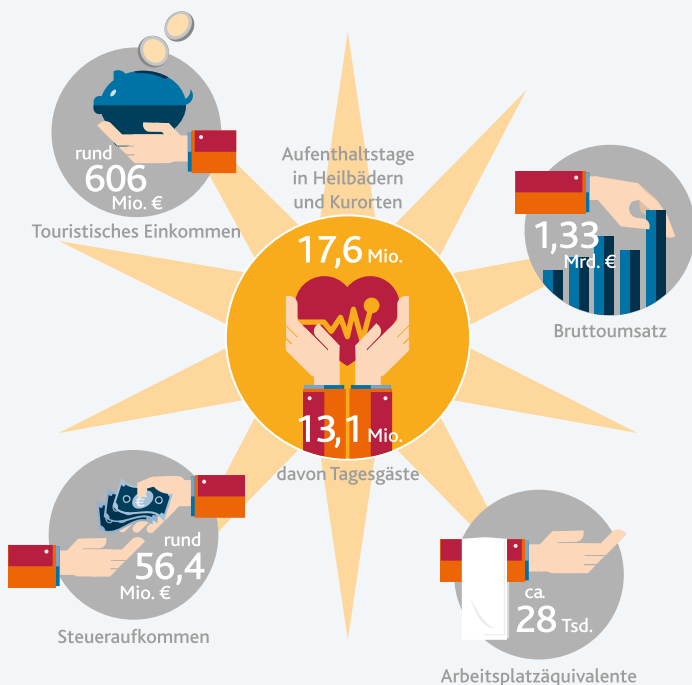
# Organisation des Tourismus in Rheinland-Pfalz



## Heilbäder und Kurorte als moderne Gesundheitszentren

Die Sektion Heilbäder und Kurorte in Rheinland-Pfalz und im Saarland ist die Plattform für kur- und heilbadspezifische Themen im THV. Ein wichtiger Zukunftsschwerpunkt ist die Entwicklung der Heilbäder und Kurorte hin zu modernen Gesundheitskompetenzzentren, um die Standorte dauerhaft zu sichern.

### Ausgewählte Kennzahlen zur wirtschaftlichen Bedeutung der Heilbäder und Kurorte



Quelle: Tourismus und Heilbäderverband Rheinland-Pfalz e.V.,  
Kompetenzanalyse der Heilbäder und Kurorte in Deutschland ©PROJECT M 2014-2016



### Stärkung des lokalen Tourismus

Kommunen und örtliche Tourismusorganisationen benötigen Unterstützung zur Optimierung ihrer Aufgaben. Der THV gibt praxisorientierte Leitfäden zur Optimierung der lokalen Strukturen, der Aufgabenwahrnehmung und der Finanzierung touristischer Aufgaben heraus. Umfassende Checklisten und best-practice-Beispiele ermöglichen eine praxisnahe Herangehensweise und Umsetzung. Mit dem Tourismusmonitor Rheinland-Pfalz hat der THV ein professionelles Monitoringinstrument installiert, das vor allem die lokalen Tourismusstellen in die Lage versetzt, Unternehmensentscheidungen auf einer umfangreichen Datenbasis zu treffen.

Mit der finanziellen Unterstützung des Wirtschaftsministeriums initiiert und begleitet der THV die Bildung Touristischer Service Center (TSC) zur Optimierung der lokalen Strukturen. Diese Arbeit setzen wir konsequent im Sinne unserer Mitglieder fort.



### Hilfestellung für die tägliche Arbeit

Tourist-Informationen sind Spiegel und Schaufenster des Tourismus vor Ort. Eine gute Gästebetreuung und ein gutes örtliches Angebot sind häufig Grund dafür, dass Gäste wiederkommen. Voraussetzung dazu sind qualifizierte und motivierte Mitarbeiter.



Der THV fördert die Qualitätssicherung und Qualifizierung durch eine Praxisanleitung zum Personalmanagement, die exklusiv nur den THV-Mitgliedern unentgeltlich zur Verfügung steht. Hier werden Hilfen zur Feststellung des Aufgabenspektrums und Personalbedarfs gegeben, Maßnahmen zur Personalgewinnung und -qualifizierung ebenso beschrieben wie eine Hilfestellung zur Stellenbewertung und Entgelteinordnung. Mit einem breiten Angebot praxisorientierter Angebote bietet die TourismusAkademie Rheinland-Pfalz die Möglichkeit, sich weiter zu entwickeln und zu qualifizieren. Informationen zum aktuellen Weiterbildungsangebot finden Sie unter: [www.akademie-rlp.de](http://www.akademie-rlp.de).

### Mitgliederservice

Mitglieder des THV haben unmittelbaren Zugang zu den Leistungen des Deutschen Tourismusverbandes (DTV), bundesweit gültigen Musterverträgen, Rahmenabkommen und Sonderkonditionen. Zudem erhalten Mitglieder über den THV zu günstigen Konditionen Reisesicherungsscheine für die Vermittlung von Pauschalreisen und profitieren bei musikalischen Veranstaltungen bei der GEMA mit einem 20%igen Nachlass. Informationen rund um den THV erhalten Mitglieder über das Tourismusnetzwerk oder direkt beim THV.

### Gemeinsam auftreten

Bei landesweiten Fragestellungen verleiht der THV seinen Mitgliedern Stimme und ist Sprachrohr für die Anliegen der lokalen und regionalen Tourismuseinrichtungen. Als Ansprechpartner von Landesregierung und Parlament berät der Fachverband in touristischen Fragen, bei Gesetzesentwürfen wie auch Novelierungen von Verordnungen und Förderprogrammen, bezieht Stellung zur Tourismuspolitik, betreibt Lobbyarbeit und wirkt so aktiv in der Landespolitik mit.

### ServiceQualität Deutschland

Mit der Initiative ServiceQualität Deutschland steht kleinen und mittleren Betrieben ein praxisorientiertes und einfach zu handhabendes Qualitätsmanagementsystem zur Verfügung. Sie ist ein wichtiges Instrument zur umfassenden Stärkung der betrieblichen Wettbewerbsfähigkeit. Der THV unterstützt seine Tochtergesellschaft, die Rheinland-Pfalz Tourismus GmbH bei der Umsetzung. Nähere Informationen sind im Internet unter [www.q-deutschland.de](http://www.q-deutschland.de) erhältlich.

## Der Tourismus- und Heilbäderverband Rheinland-Pfalz e.V. steht für die folgenden Ziele:

- Erhalt der natürlichen Ressourcen und kulturellen Werte
- Verbesserung der politischen und wirtschaftlichen Rahmenbedingungen für eine optimale Tourismusentwicklung zur Steigerung des Wirtschafts- und Standortfaktors Tourismus
- Sicherung der touristischen Wettbewerbsfähigkeit der Städte und Gemeinden und ihrer touristischen Organisationen
- Erhaltung der Handlungsfähigkeit der Kommunen zur Bewältigung ihrer touristischen Aufgaben und Herausforderungen
- Stärkung der Heilbäder und Kurorte als moderne Gesundheitskompetenzzentren für alle Generationen
- Aufbau eines effektiven Partnernetzwerkes über alle Tourismusebenen

## IMPRESSUM

Herausgeber: Tourismus- und Heilbäderverband Rheinland-Pfalz e.V.,  
Löhrstr. 103 –105, 56068 Koblenz, Tel.: 0261-915 20-0,  
[www.thv.gastlandschaften.de](http://www.thv.gastlandschaften.de), [www.rlp.tourismusnetzwerk.info](http://www.rlp.tourismusnetzwerk.info)

Gestaltung: shapefruit AG, Telegrafenstr. 13, 53474 Bad Neuenahr,  
Tel.: 02641-800 50, [www.shapefruit.de](http://www.shapefruit.de)

Fotos: Rheinland-Pfalz Tourismus GmbH/Dominik Ketz,  
shutterstock Bildarchiv S. 4, 11

Stand: Februar 2017

## Vorstand

### Vorsitzender

Werner Klöckner, Daun

### Stellvertretende Vorsitzende

Manfred Schnur, KV Cochem-Zell

Guido Orthen, Sektion Heilbäder und Kurorte

### Sektion Heilbäder und Kurorte

Dr. Heike Kaster-Meurer, Bad Kreuznach

### Landkreistag Rheinland-Pfalz

Dr. Matthias Schneider, KV Birkenfeld

Frank Puchtler, KV Rhein-Lahn-Kreis

Dr. Joachim Streit, KV Bitburg-Prüm

### Gemeinde- und Städtebund Rheinland-Pfalz

Dr. Walter Bersch, Boppard

Dr. Bernhard Alscher, Birkenfeld

Ulf Hangert, Bernkastel-Kues

### Städtetag Rheinland-Pfalz

Prof. Dr. Joachim Hofmann-Göttig, Koblenz

Michael Mätzig, Mainz

Hans-Albert Becker, Trier

### Beisitzer

August Moderer, Mainz

Stefan Wemhoener, Tourist-Information Deidesheim

### Vertreter des Hotel- und Gaststättengewerbes

Gereon Haumann, Bad Kreuznach

### Vertreter des Campinggewerbes

Mark Jungfleisch, Schönenberg-Kübelberg

### Ehrevorsitzender

Stefan Gillich, Deidesheim

### Gast ohne Stimmrecht

Nicole Dawood-Klein, MWVLW, Mainz

**Kontakt: [thv@gastlandschaften.de](mailto:thv@gastlandschaften.de)**



# Rheinland-Pfalz

TOURISMUS- UND HEILBÄDERVERBAND E.V.



**Tourismus- und Heilbäderverband  
Rheinland-Pfalz e. V.**

Löhrstraße 103-105 · 56068 Koblenz

Tel.: 0261/915 20 - 10

Fax: 0261/915 20 - 58

[thv@gastlandschaften.de](mailto:thv@gastlandschaften.de)

[www.thv.gastlandschaften.de](http://www.thv.gastlandschaften.de)

Partner des:

[www.rlp.tourismusnetzwerk.info](http://www.rlp.tourismusnetzwerk.info)