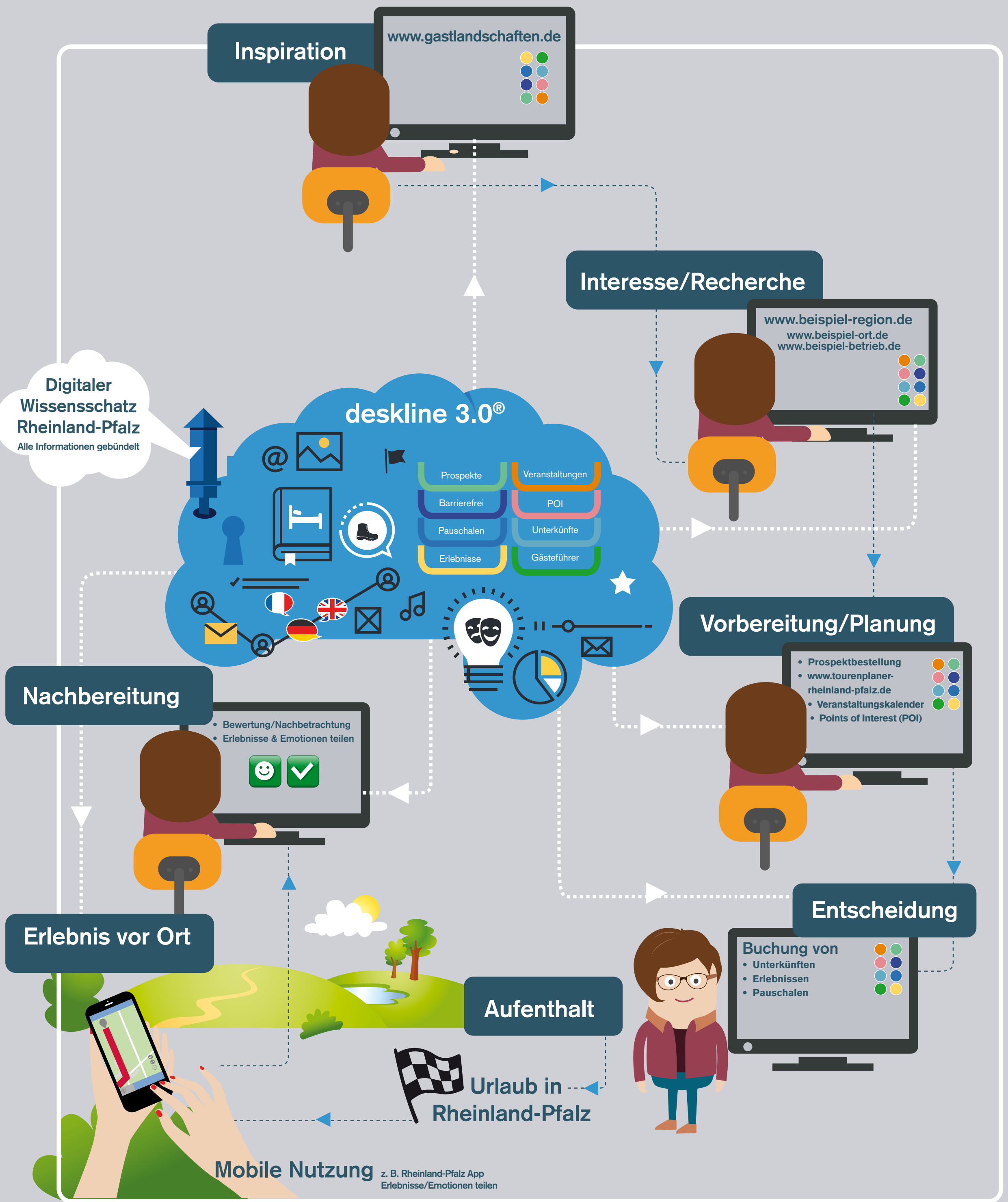


Die deskline 3.0[®]-Vorteile für den Gast

Der Weg des Gastes zum Urlaub in Rheinland-Pfalz



Vorteile/Mehrwerte

- ✓ Verlässliche und relevante Informationen (in allen Phasen seiner Reiseplanung)
- ✓ Aktuelle Daten (in allen Kanälen)
- ✓ Mehrwertservices (z.B.: Tourenplaner, App, Veranstaltungskalender etc.)
- ✓ Interaktionsmöglichkeiten (Erlebnisse teilen, Bewertungen)